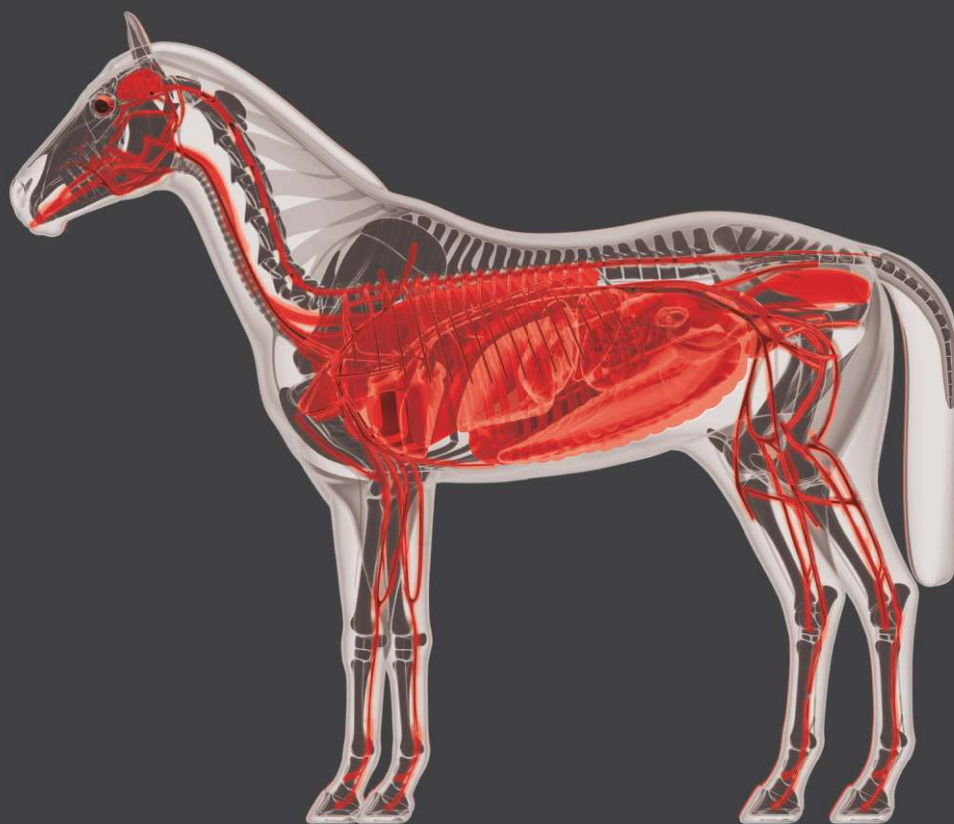




WITAMINY I MINERAŁY



> **PRODUKCJA CZERWONYCH KRWINEK**

> **ZWIĘKSZENIE ENERGII**

> **ZDROWA SKÓRA I SIERŚĆ**

> **WSPARCIE ZDROWEGO APETYTU**

> **OCHRONA PRZED STRESEM
OKSYDACYJNYM**

Witaminy i minerały to niezbędne mikroelementy odżywcze, których organizm potrzebuje do codziennej przemiany materii, wzrostu, regeneracji oraz utrzymania zdrowia. Witaminy pełniące funkcję enzymów lub kofaktorów enzymatycznych w procesie przemiany materii są potrzebne każdego dnia.

Dieta powinna dostarczać koniowi ponad 13 minerałów ponad 13 niezbędnych dla organizmu minerałów. Brak mineralno-witaminowa lub zachwiana równowaga w diecie negatywnie wpływają na przemianę materii i mogą prowadzić do pogorszenia stanu zdrowia zahamowania wzrostu, pogorszenia jakości pracy zdrowia lub choroby.

W okresach zwiększonego zapotrzebowania metabolicznego, takiego jak ciąża, laktacja, wzrost, rekonwalescencja lub wysiłek fizyczny istnieje zwiększone zapotrzebowanie na witaminy i minerały. Właściwa suplementacja może zaspokoić wszystkie potrzeby organizmu w zakresie przemiany materii.



FERATONE

Suplement w płynie, zawierający żelazo oraz witaminy z grupy B

SKŁAD

- Żelazo i witaminy z grupy B
- Wspomaga tworzenie białych krwinek, pomagając w utrzymaniu objętości krwi
- Wysokie stężenie żelaza, w łatwo wchłanianej i dostępnej formie

ZASTOSOWANIE

- W okresach podwyższonego zapotrzebowania wynikającego ze zwiększonego wysiłku, ciąży, laktacji i szybkiego wzrostu
- Preparat najlepiej stosować przez to 2–4 tygodnie lub zgodnie z zaleceniami lekarza weterynarii

PREPARAT PRZEZNACZONY DLA

Koni użytkowych i hodowlanych

SPOSÓB UŻYCIA

Do codziennego mieszania z paszą*:

Poids	Typ	Dzienna dawka
450 – 600kg	Dorosły koń / żrebna klacz	30 ml
200 – 350 kg	Roczniki	30 ml
<200 kg	Żrebięta	15 ml

Nie przekraczać wskazanych ilości.

* Preparat najlepiej stosować przez 2–4 tygodni lub zgodnie z zaleceniami lekarza weterynarii. Należy zachować ostrożność w trakcie włączania do diety suplementów zawierających kobalt, które już zawierają zalecaną dobową dawkę kobaltu.



ANALIZA SKŁADNIKÓW ODŻYWCZYCH

Witaminy	w litrze	w 30 ml
Witamina B1	1333 mg	40 mg
Witamina B2	833 mg	25 mg
Witamina B6	500 mg	15 mg
Witamina B12	3333 µg	100 µg
Kwas foliowy	500 mg	15 mg
Pierwiastki śladowe (źródło w nawiasie)	w litrze	w 30 ml
Żelazo (siarczan żelaza siedmiowodny)	6000 mg (30 000 mg)	180 mg (900 mg)
Kobalt (siarczan kobaltu siedmiowodny)	50 mg (240 mg)	1,5 mg (7,2 mg)
Miedź (pentahydrat siarczanu miedzi)	1667 mg (6570 mg)	50 mg (197 mg)

